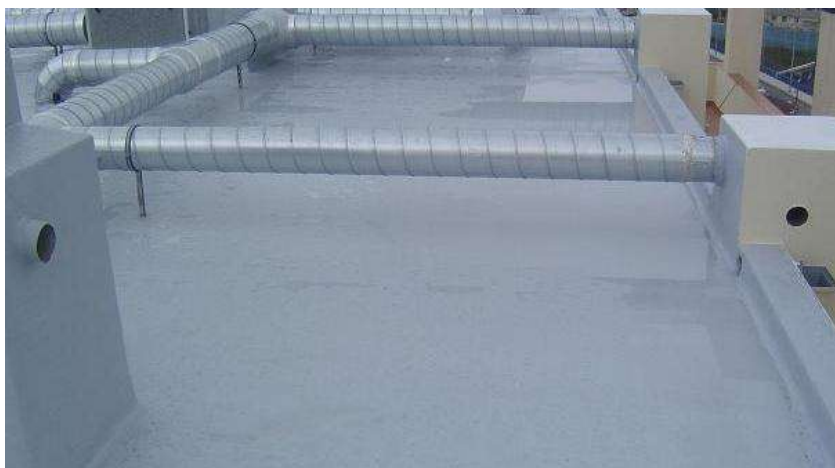


características

Teprosecal 100 é um impermeabilizante líquido, bicomponente à base de cimento e polímero sintético em dispersão aquosa.

Recomendado como impermeabilizante. Permite permeabilidade ao vapor de água e consegue absorver micro-fissuras que possam ocorrer. O Teprosecal 100 pode ser reforçado com a aplicação de manta geotêxtil até 80gr/m² e manta fibrada 225 gr/m², entre camadas. Pode-se utilizar também rede fibra de vidro com tratamento anti-alkalino.



aplicações

- Impermeabilização de superfícies com transito pedonal, tais como: terraços, varandas, telhados horizontais, casas de banho, etc
- Impermeabilização de superfícies sem trânsito pedonal;
- Reabilitação de coberturas antigas impermeabilizadas com betuminosas;
- Impermeabilização de fundações, estruturas e demais superfícies em betão;
- Impermeabilização de piscinas, canais de água e reservatórios;
- Protecção de superfícies em betão, evitando a penetração de substâncias agressivas da atmosfera, tais como dióxido de carbono, dióxido de enxofre e trióxido de enxofre, sais solúveis, como cloretos e sulfatos no solo e/ou água do mar.

Nota: No caso de trânsitos pedonais, o Teprosecal 100 necessita de protecção mecânica.

métodos de aplicação

Preparação das superfícies

A superfície necessita de estar limpa, seca e coesa, livre de contaminações e sujidades que podem afectar a adesão dos produtos. Pode ser aplicado onde é previsível a formação de água estagnada.

Evitar aplicar sob o risco de neblina, chuva, neve ou gelo. Na aplicação sobre superfícies betuminosas, é necessária a utilização de primário adequado. As demais saliências existentes, tais como, chaminés, tubos,... devem ser rematadas com manta geotêxtil entre camadas do Teprosecal 100.

Betão: Estruturas novas necessitam de secar pelo menos 28 dias. Os ressaltos devem ser desgastados. Os buracos devem ser preenchidos com selante próprio.

Reparação de fissuras e desagregações:

Limpar as zonas de fissuras e tratá-las de modo adequado, de forma a garantir uma superfície lisa e uniforme.

consumo/diluição

Consumo:

- 2 - 2,7 Kg/m², aplicado em 3 demãos (armado) em superfícies horizontais;
- 1,3 Kg/m², aplicado sem armadura (manta e/ou rede) em superfícies verticais.

Diluição:

- 30- 40% primeira demão - primário;
- 20-30% segunda demão - impregnante;
- 5-10% terceira demão - acabamento final;
- Tipo de diluente: água.

Teproseal 100

Impermeabilizante líquido, bicomponente, base cimentícia e polímero sintético

propriedades

TEPROSEAL 100	
Características de Identificação do produto líquido	
Peso Específico (A + B)	1,5 ± 0,05 Kg/dm ³
Resíduo Seco	76 ± 1%
Percentagem de mistura	A:B = 2:1
Aspecto	Componente A: Líquido leitoso Componente B: pó cinzento
Secagem ou Cura	
Pot life a 23°C	60'
Nas superfícies	30'
Tempo de presa / cura final	5 – 6 h
Características do produto curado /seco	
Resistência à tracção com ACRYMAT 225g/m ²	>400N/5cm
Alongamento à rotura	47%
Permeabilidade ao vapor de água	16g/m ² 24h
Flexibilidade a frio	-15°C

Utilização do Teproseal 100	<p>Deitar lentamente o componente B no componente A, sob agitação mecânica (uso de broca com hélice), obtendo uma mistura homogénea, sem grumos.</p> <p>O produto pode ser aplicado com rolo e/ou trincha como primário (diluição 30-40%), como impregnante embebendo rede fibra de vidro (diluição 20-30%) e como acabamento final (diluição 5-10%).</p> <p>Sobre o acabamento pode-se aplicar qualquer tipo de cerâmicos, utilizando massa adesiva Teprocifix.</p> <p>Os utensílios de aplicação podem ser lavados com água corrente,</p>
segurança/saúde (Regulamento CEE)	<p>Para o componente B</p> <p>Símbolo NOCIVO</p> <p>Risco R20 Nocivo por inalação.</p>
embalagens	20 kg
Temperatura de armazenagem	Mínimo 3°C Máximo 40°C.
Validade na embalagem original	12 meses